

Guide invité Teams

INTRODUCTION

Vous allez participer à une session de formation à distance organisée par VISIATIV.

Pour animer ces sessions de formation, Visiativ utilise la solution TEAMS.

Cela permet de voir l'écran du formateur, d'échanger des fichiers, d'interagir avec des annotations, de poser et répondre à des questions et au besoin de demander de l'aide au formateur.

Ce guide de prise en main rapide vous expliquera les bases de son utilisation.

Pour une expérience optimale il vous est demandé de vous isoler pendant la formation à l'aide d'un casque et micro. L'utilisation de la web cam n'est pas obligatoire mais recommandée.

Sommaire

Rejoindre une session Teams

Le mail d'invitation à la session de formation TEAMS

1. Vous avez un lien de connexion **TEAMS** soit dans votre email de convocation soit un email du formateur.
2. Faites un simple **Copier/Coller** du lien de connexion dans une fenêtre de votre navigateur ouvert en mode « **Navigation privée** ».
3. Si vous utilisez le navigateur internet de la machine à distance vous pouvez lancer l'icône TEAMS qui ouvrira un navigateur en mode privé et dans lequel vous pourrez coller le lien de la session.

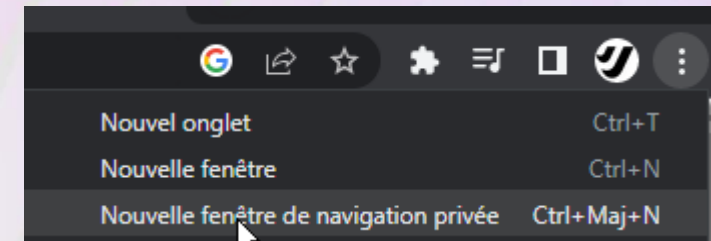
<https://tinyurl.com/teamsformateurvisiativx>

1

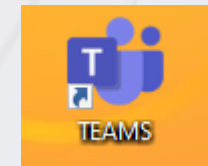
ou

[https://teams.microsoft.com/l/meetup-join/19%3ameeting_YjBjZDFINDctMzc0Zi00MmYzLWJlYWQtMzA3YWlyZjM3ZjZh%40thread.v2/0?context=%7b%22Tid%22%3a%](https://teams.microsoft.com/l/meetup-join/19%3ameeting_YjBjZDFINDctMzc0Zi00MmYzLWJlYWQtMzA3YWlyZjM3ZjZh%40thread.v2/0?context=%7b%22Tid%22%3a%22)

2



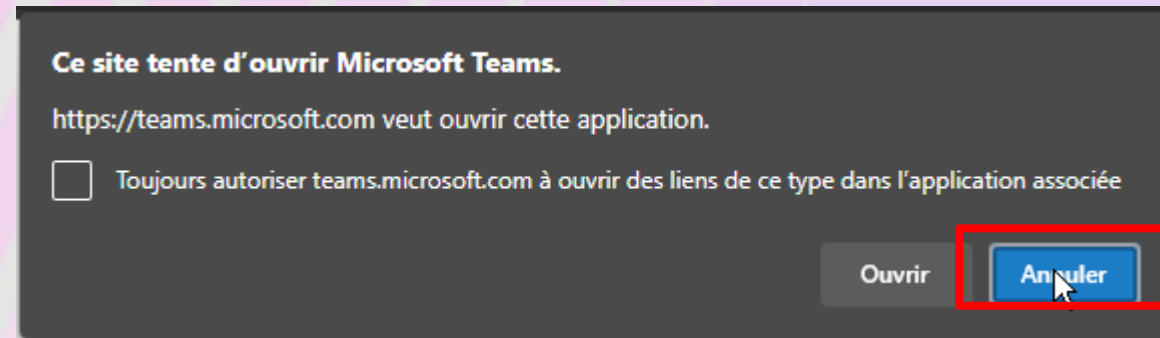
3



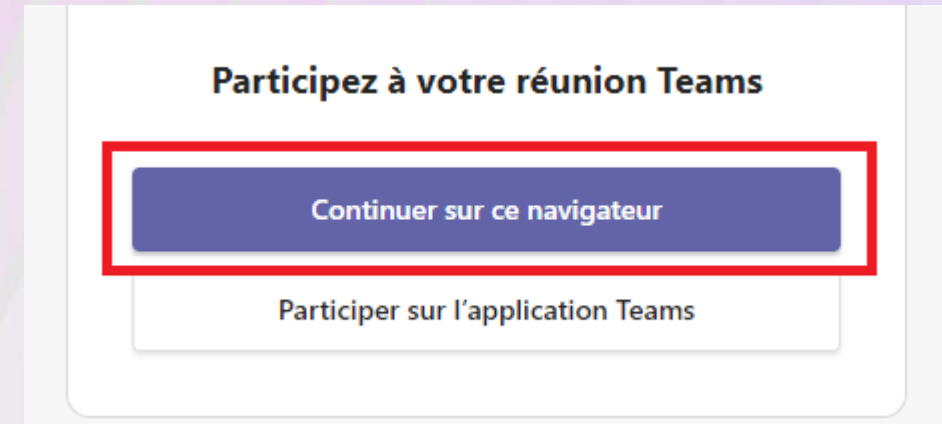
Lancer la session de formation TEAMS

1. Si vous avez un compte teams ,vous pouvez l'ouvrir, si vous ne le souhaitez pas cliquez **Annuler**
2. Cliquez « Continuer sur ce navigateur ».
3. Validez l'usage du micro et de la caméra

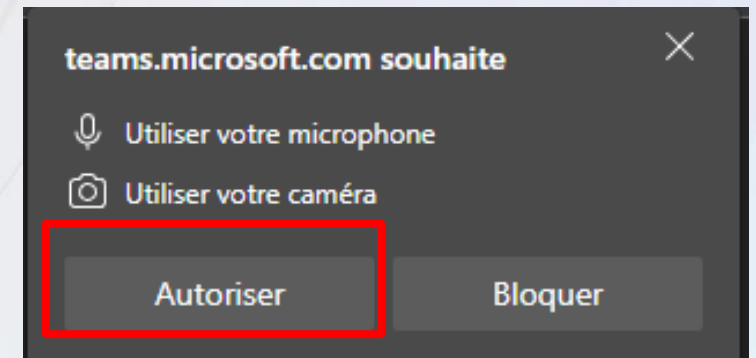
1



2



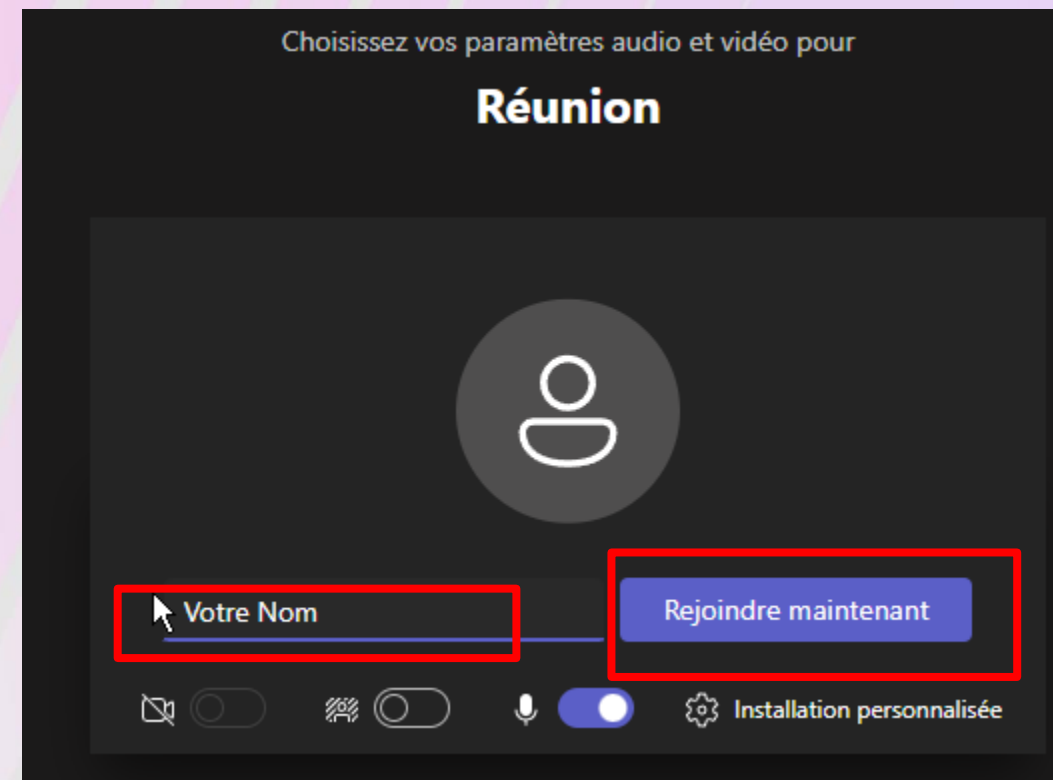
3



Notez que si vous avez le choix d'utiliser votre Teams au lieu de la version sur navigateur vous bénéficierez de fonctionnalités supplémentaires comme la prise de contrôle à distance (si non désactivée par votre administrateur)

Régler le son dans la machine à distance

1. Renseignez votre nom et prénom pour que le formateur puisse vous identifier et vous accepter dans la session
2. Cliquez **Rejoindre maintenant**
3. Vous serez alors placé en salle d'attente jusqu'à ce que le formateur vous fasse entrer.



1

2

3

Nous avons fait part aux participants à la réunion que vous patientez.

Si vous êtes l'organisateur ou si l'invitation provient de votre entreprise ou de votre établissement scolaire, veuillez [vous connecter](#).

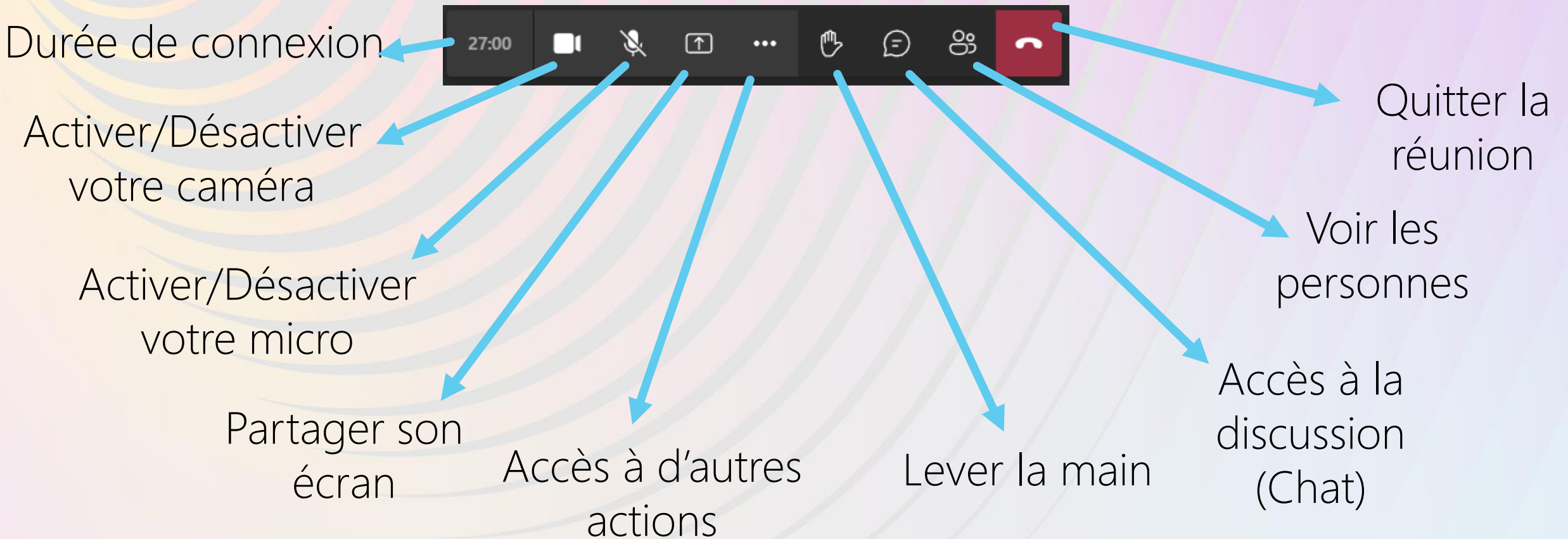
Si vous utilisez Veuillez brancher votre casque sur la machine avant de lancer la VDI sinon il risque de ne pas être détecté. Le cas échéant, déconnectez vous de la VDI, branchez votre casque et reconnectez –vous à la VDI.

Sommaire

Interface de session formation

Interface de session formation

- › L'interface de session de Teams est relativement simple à prendre en main.



Les icones en haut à droite activent/désactivent les panneaux

Sommaire

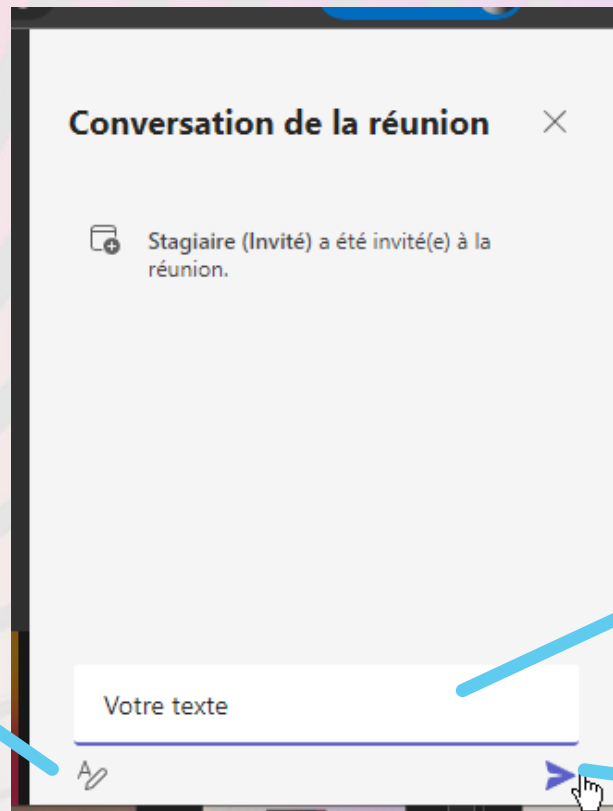
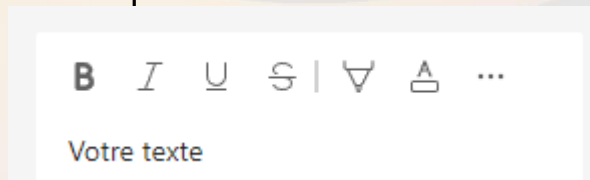
Conversation (chat)

Conversation



La conversation vous permet de discuter avec votre formateur et de recevoir des fichiers. Les messages que vous écrivez sont visibles par l'ensemble des participants.

Permet
d'accéder à des
options de texte



Saisir le message

Envoyer votre
message

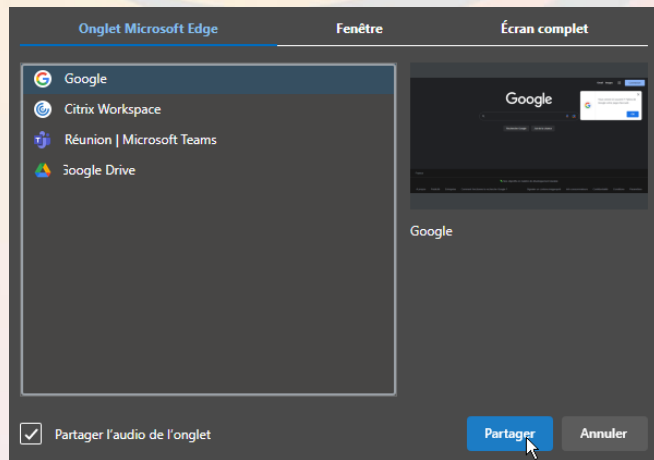
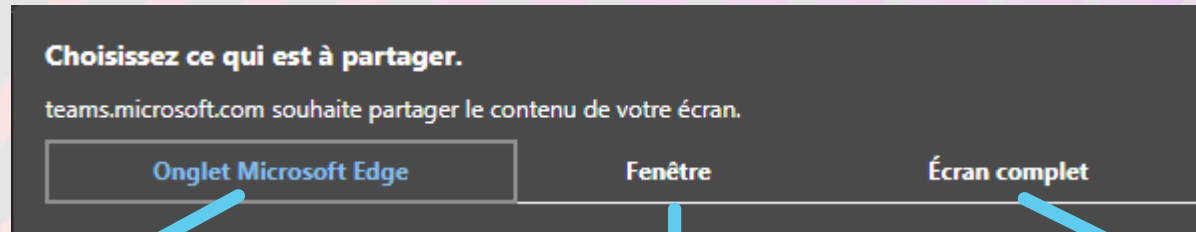
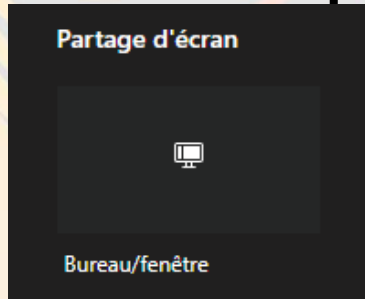
Sommaire

Partager son écran

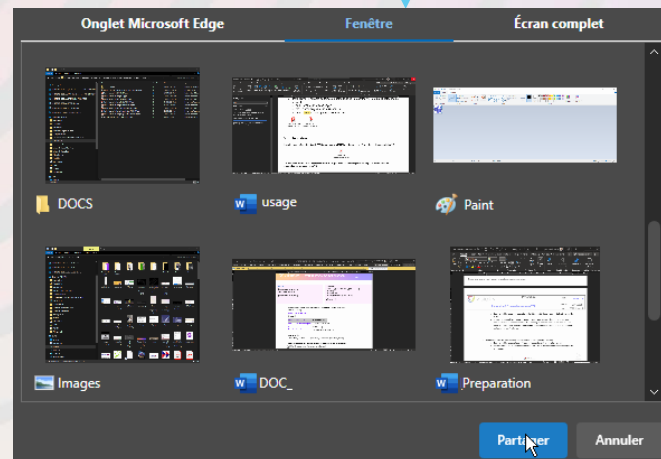
Partager son écran



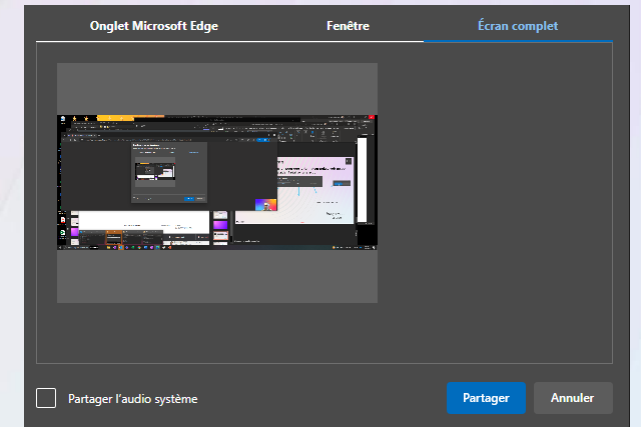
Permet de partager son écran ou une partie pour que le formateur puisse voir un pb ou vous aider à réaliser une action.



Partage d'un onglet du navigateur webutilisé



Choix de l'application/fenêtre à partager



Partager tout son écran

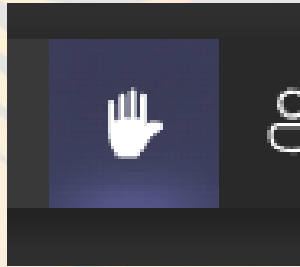
Sommaire

Lever la main

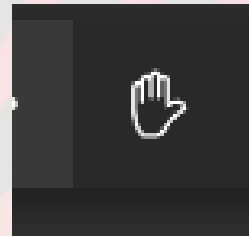
Lever la main



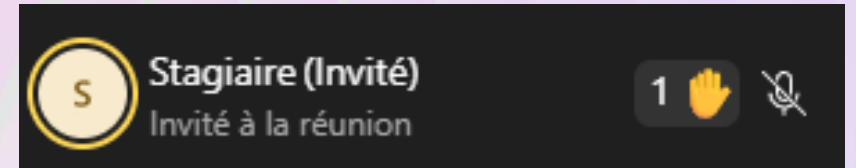
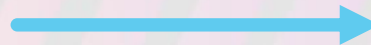
Cliquer la main permet de faire apparaître une notification chez le formateur qui lui indique que vous avez une question à poser.



Main levée



Main baissée



Ce que voit le formateur

Vous pouvez « Baisser la main » en cliquant à nouveau sur le symbole de la main.

Sommaire

Autres actions

Autres actions



Permet d'accéder à des options de réglage de son ou d'image

Paramètres des périphériques ×

Audio et vidéo

Périphériques audio

Installation personnalisée ▾

Haut-parleur

Interphone avec annulation d'écho (J... ▾

Micro

Microphone (Conexant ISST Audio) ▾

Caméra

XSplit VCam ▾

Permet d'accéder aux réglages pour choisir le bon micro ou la bonne caméra

- Afficher les paramètres de périphérique
- Afficher les détails de la réunion
- Passer en mode plein écran
- Galerie ✓
- Grande galerie (préversion)
- Mode Ensemble (préversion)
- Afficher les effets d'arrière-plan
- Désactiver les sous-titres
- Clavier
- Démarrer l'enregistrement
- Désactiver la vidéo entrante